

<<前提条件>>

出産可能年齢
 下限 18歳
 上限 40歳
 寿命

60歳または80歳

設定特殊出生率
 1.32

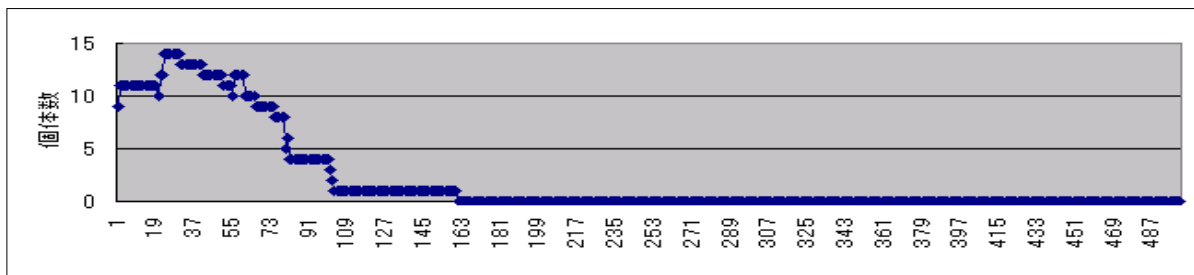
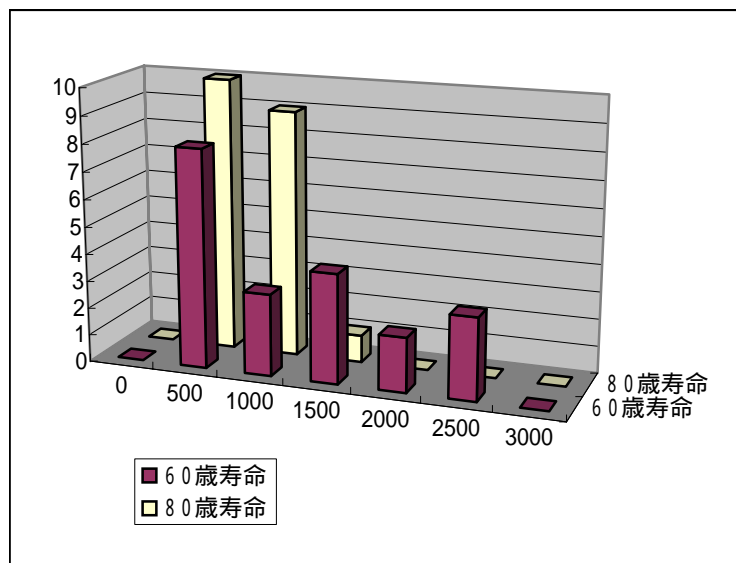
* 初期設定時平均年間出生率 × 出生可能年数

試行	60歳寿命	80歳寿命
1	1156	854
2	774	855
3	1727	854
4	2568	933
5	948	1688
6	1638	1381
7	1970	774
8	771	1334
9	988	933
10	2491	1113
11	1494	775
12	896	776
13	2549	1091
14	596	1014
15	2390	937
16	1489	1203
17	1974	1329
18	931	934
19	776	1228
20	2947	1211

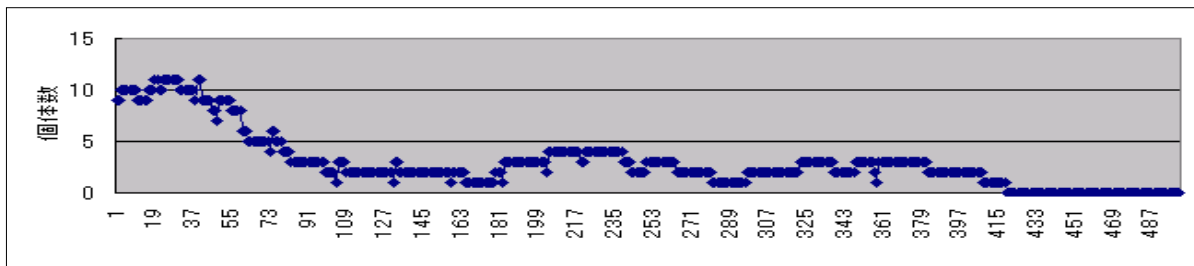
データ区間	60歳寿命	80歳寿命
0	0	0
500	8	10
1000	3	9
1500	4	1
2000	2	0
2500	3	0
3000	0	0

平均 1553.65 1060.85
 分散 719.08 240.42

t検定 0.47%
 F検定 0.00%



80歳寿命の典型例



60歳寿命の典型例