

<<前提条件>>

出産可能年齢  
 下限 18歳  
 上限 40歳  
 寿命 80歳

設定特殊出生率  
 標準個体 1.32  
 突出個体 なしまたは 6.60

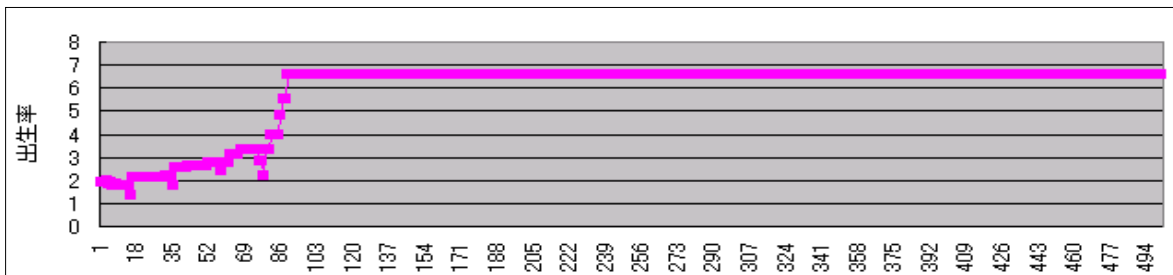
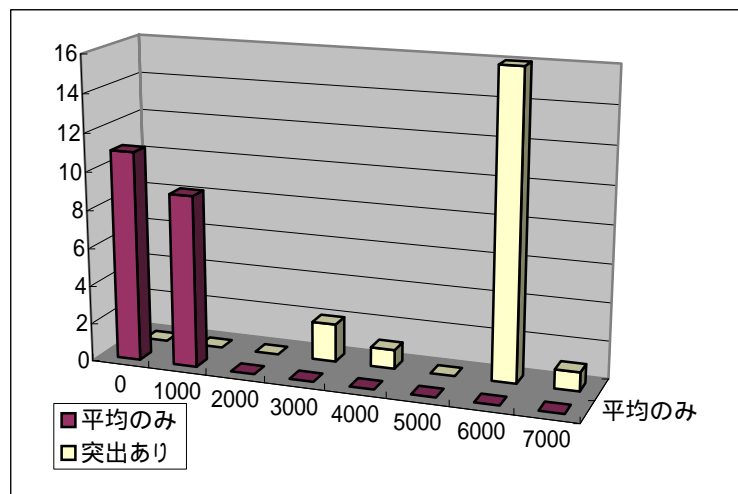
\* 初期設定時平均年間出生率 × 出生可能年数

試行	平均のみ	突出あり
1	1036	5661
2	1012	2727
3	1111	6107
4	965	5778
5	934	5678
6	1670	3634
7	1014	5834
8	1210	2805
9	995	5478
10	855	5907
11	1197	5770
12	775	5950
13	776	5891
14	1015	5891
15	884	5731
16	934	5495
17	934	5986
18	935	5744
19	1851	5628
20	855	5813

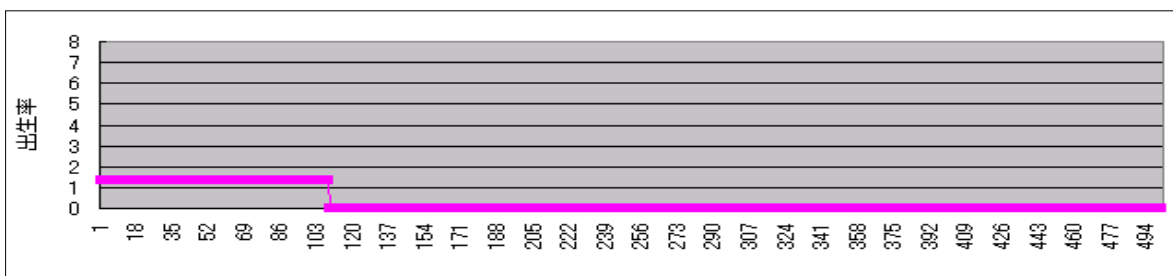
データ区間	平均のみ	突出あり
0	11	0
1000	9	0
2000	0	0
3000	0	2
4000	0	1
5000	0	0
6000	0	16
7000	0	1

平均 1047.90 5375.40  
 分散 264.50 998.74

t検定 0.00%  
 F検定 0.00%



突出個体ありの典型例



平均値のみの典型例